



**YUMURTA ÜRETİCİLERİ
MERKEZ BİRLİĞİ**

YUMURTA TAVUKÇULUĞU VERİLERİ

2008



Çetin Emeç Bulvarı 8. Cad. No: 4/6 Öveçler 06440 ANKARA

Tel: 0312 473 20 00 **Faks:** 0312 473 20 61

www.yum-bir.org • bilgi@yum-bir.org

Sayın İlgili

Bilgi çağı olarak tanımlanan yüzyılımızda tüm sektörler, üretimi sürdürmek, üretimde verimliliği ve karlılığı artırmak için gelecek planlaması yapmak zorundadırlar. Sağlıklı bir planlama ise ancak doğru bilgileri doğru yöntemlerle işleyip yorumlayarak gerçekleştirilebilir. Bu husus üretim sürecinin uzun yıllar gerektirdiği sektörlerde daha da önemlidir. Üretim döngüsünün ebeveynden ürüne yaklaşık 3-4 yıl sürdüğü yumurta tavukçuluğu da bu sektörler içinde yer alır.

İstatistiğin gerekliliğine ve önemine inanan Yum-Bir, Türkiye kanatlı varlığı, yumurta üretimi, tüketimi, ithalat ve ihracat değerleri ile yem ve yumurta fiyatlarını değişik kaynaklardan derlemiştir. Türkiye esas alınarak yapılan değerlendirmede Dünya ve bazı üretici ülkelere ilişkin değerlere de yer verilmiştir. Kullanıcılara yararlı olması en büyük dileğimizdir..

Derya PALA
Yönetim Kurulu Başkanı

TEŐEKKÜR:

Bu yayının hazırlanmasına verdiđi katkılardan dolayı Ankara Üniversitesi Ziraat Fakültesi öğretim üyesi Sayın **Prof.Dr. Numan AKMAN**'a teşekkür ederiz.



YUMURTA ÜRETİCİLERİ MERKEZ BİRLİĞİ (YUM-BİR)

Yumurta Üreticileri Merkez Birliği; 5200 sayılı Tarımsal Üretici Birlikleri Kanunu hükümlerine göre, 14.07.2006 tarihinde, Tarım ve Köyişleri Bakanlığı'nın Onayı ile kurulmuştur. Bünyesinde Ankara, Afyonkarahisar, Bursa, Çorum, İzmir, Karaman, Kayseri, Konya, Bandırma, Başmakçı, Tavşanlı, Manisa, Samsun, Bolu ve Balıkesir Yumurta Üretici Birlikleri yer almaktadır. Merkez Birliği üyesi 15 birliğin toplam üye sayısı 600 kadardır. Söz konusu üyelere ait işletmeler ruhsatlı olup, hepsi Tarım ve Köyişleri Bakanlığı'nın belirlediği şartlarda üretim yapmaktadır. Yumurta Üreticileri Merkez Birliğinin amacı, üyelerinin hak ve menfaatlerini korumak, sağlıklı sürülerden sağlıklı yumurta üretmek, yumurta tüketimini arttırmak, üreticilere teknik destek vermek, Türk kanatlı sektörünün dönüşümüne öncülük etmektir.

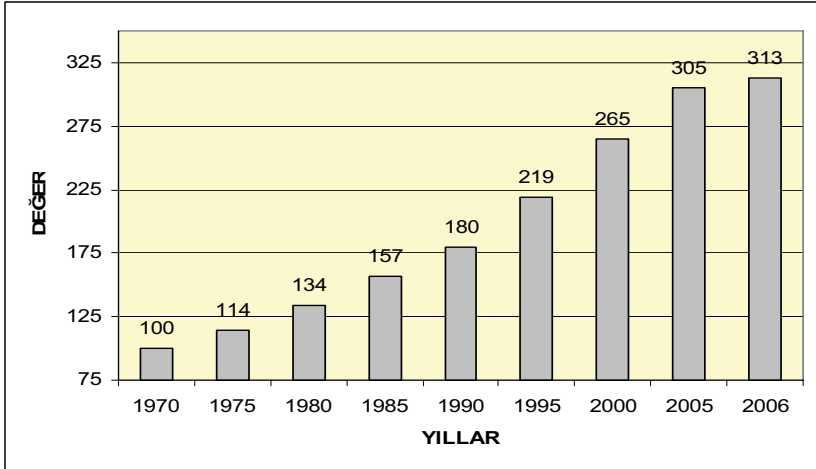
1. DÜNYA YUMURTA ÜRETİMİNİN BAZI ÖZELLİKLERİ

Tablo1.1: Dünya Yumurta Üretimi (1970–2006)

YIL	YUMURTA(1000 Ton)	1970 Yılı=100
1970	19.544	100
1975	22.238	114
1980	26.225	134
1985	30.780	157
1990	35.250	180
1995	42.854	219
2000	51.730	265
2005	59.616	305
2006	61.111	313

Kaynak : <http://faostat.fao.org/site/569/default.aspx>--Mayıs 2008

Grafik 1.1. Dünya Yumurta Üretiminin Değişimi (1970 Yılı Üretimi = 100)



Tablo 1. 2: Dünya Yumurta Üretimindeki Lider 12 Ülke (1970 -2005-2006)

SIRA	1970			2005			2006		
	ÜLKELER	ÜRETİM (1000 Ton)	ÜRET. PAYI (%)	ÜLKELER	ÜRETİM (1000 Ton)	ÜRET. PAYI (%)	ÜLKELER	ÜRETİM (1000 Ton)	ÜRET. PAYI (%)
1	ABD	4.053	20.7	Çin	28.644	48.0	Çin	29.855	48.8
2	S.S.C.B	2.248	11.5	ABD	5.329	8.9	ABD	5.360	8.7
3	Japonya	1.766	9.0	Hindistan	2.539	4.2	Hindistan	2.604	4.2
4	Çin	1.532	7.8	Japonya	2.482	4.1	Japonya	2.496	4.0
5	Almanya	1.161	5.9	Rusya Fed.	2.080	3.4	Rusya Fede.	2.131	3.4
6	İngiltere	891	4.5	Meksika	2.024	3.3	Meksika	2.013	3.2
7	Fransa	658	3.3	Brezilya	1.749	2.9	Brezilya	1.674	2.7
8	İtalya	606	3.1	Endonezya	1.051	1.7	Endonezya	1.133	1.8
9	İspanya	463	2.3	Fransa	850	1.4	Fransa	850	1.3
10	Polonya	388	1.9	İspanya	850	1.4	İspanya	850	1.3
11	Meksika	342	1.7	Ukrayna	756	1.2	Ukrayna	828	1.3
12	Kanada	333	1.7	Türkiye	753	1.2	Türkiye	753	1.2
	12 ülke	14.441	73.8	12 ülke	49.107	82.3	12 ülke	50.547	82.7
	Dünya	19.544	100.0	Dünya	59.616	100.0	Dünya	61.111	100.0

Kaynak: <http://faostat.fao.org/site/569/default.aspx--> Mayıs 2008

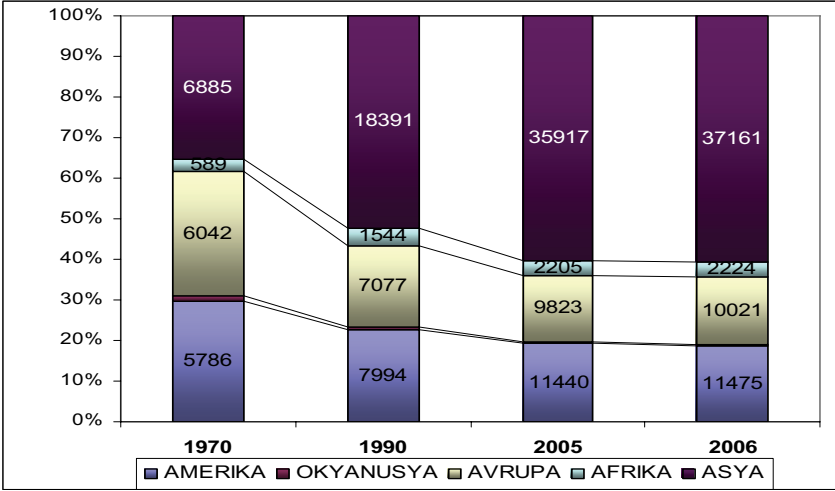
Tablo 1.3: Gelişmiş ve Gelişmekte Olan Ülkeler Yumurta Üretimindeki Değişimi (1970-2006)

YIL	DÜNYA (1000 Ton)	AZ GELİŞMİŞ ÜLKELER (AGÜ)		GELİŞMekte OLAN ÜLKELER		GELİŞMİŞ ÜLKELER(GÜ)	
		(1000 Ton)	%	(1000 Ton)	%	(1000 Ton)	%
1970	19.544	225	1.14	6.886	35.2	12.433	62.89
1975	22.238	267	1.18	9.186	41.3	12.785	56.58
1980	26.225	321	1.22	12.004	45.7	13.900	53.00
1985	30.780	370	1.20	16.312	52.9	14.098	45.80
1990	35.250	427	1.21	20.742	58.8	14.081	39.95
1995	42.854	541	1.26	25.417	59.3	16.896	39.43
2000	51.730	722	1.40	33.438	64.6	17.570	33.96
2005	59.616	858	1.44	40.507	67.9	18.251	30.61
2006	61.111	860	1.41	41.759	68.3	18.492	30.26

Kaynak: <http://faostat.fao.org/site/569/default.aspx--> Mayıs 2008

* Gelişmekte olan ülkeler grubunda da yer alan ülkeler, az gelişmiş ülkeler grubundan çıkarılmıştır.

Grafik 1.2: Dünya Yumurta Üretiminin Kıtalar Arası Dağılımı (%)



Kaynak: <http://faostat.fao.org/site/569/default.aspx>--Mayıs 2008

Tablo 1.4: Dünya Yumurta İhracatının Toplam Üretimdeki Payı (1970- 2004)

YIL	YUMURTA İHRACATI (1000 Ton)	İHRACATIN TOPLAM ÜRETİMDEKİ PAYI (%)
1970	404	2.1
1975	533	2.4
1980	744	2.8
1985	757	2.5
1990	830	2.4
1995	801	1.9
2000	942	1.8
2004	1.407	2.2
2005	1.522	2.2
2006	1.669	2.5

Kaynak: <http://faostat.fao.org/site/569/default.aspx>--Mayıs 2008

2. TÜRKİYE TAVUK ve YUMURTA ÜRETİMİ

Tablo 2.1: İl Bazında Ticari Kanatlı İşletme ve Kümes Sayıları (2006)

İL ADI	DAMIZLIK VE KULUÇKAHANE		ETLİK (BROİLER)		YUMURTACI		TOPLAM	
	İşletme Sayısı	Kümes Sayısı	İşletme Sayısı	Kümes Sayısı	İşletme Sayısı	Kümes Sayısı	İşletme Sayısı	Kümes Sayısı
1 ADANA	1	1	96	214	7	20	104	235
2 ADIYAMAN	1	21	1	1	0	0	2	22
3 AFYON	1	7	19	22	243	644	263	673
4 AGRI*	-	-	-	-	-	-	-	-
5 AMASYA	-	-	2	9	7	14	9	23
6 ANKARA	39	127	380	431	26	84	445	642
7 ANTALYA	-	-	1	9	-	-	1	9
8 ARTVIN*	-	-	-	-	-	-	-	-
9 AYDIN	1	2	75	75	41	41	117	118
10 BALIKESİR	59	216	633	1070	136	389	828	1675
11 BILECİK	2	8	33	37	2	4	37	49
12 BİNGÖL*	-	-	-	-	-	-	-	-
13 BİTLİS*	-	-	-	-	-	-	-	-
14 BOLU	43	178	2540	2780	48	53	2631	3011
15 BURDUR	-	-	-	-	21	26	21	26
16 BURSA	35	128	163	215	19	101	217	444
17 ÇANAKKALE	-	-	102	148	-	-	102	148
18 ÇANKIRI	-	-	43	70	2	9	45	79
19 ÇORUM	-	-	-	-	135	411	135	411
20 DENİZLİ	-	-	19	23	14	28	33	51
21 DİYARBAKIR	-	-	-	-	1	5	1	5
22 EDİRNE	1	8	-	-	1	1	2	9
23 ELAZIĞ	1	1	189	189	1	1	191	191
24 ERZİNCAN	2	4	68	70	3	15	73	89
25 ERZURUM	-	-	40	41	-	-	40	41
26 ESKİŞEHİR	11	49	221	303	7	20	239	372
27 GAZİANTEP	-	-	1	6	3	5	4	11
28 GİRESUN	-	-	-	-	4	8	4	8
29 GÜMÜŞHANE	-	-	-	-	1	2	1	2
30 HAKKARİ*	-	-	-	-	-	-	-	-
31 HATAY	2	81	41	71	3	7	46	159
32 İSPARTA	-	-	-	-	1	1	1	1
33 MERSİN	2	52	560	737	6	21	568	810
34 İSTANBUL	2	6	14	46	17	50	33	102
35 İZMİR	19	235	295	535	100	102	414	872
36 KARS*	-	-	-	-	-	-	-	-



37	KASTAMONU	-	-	1	1	7	11	8	12
38	KAYSERI	2	6	102	96	58	125	162	227
39	KIRKLARELI	-	-	-	-	6	61	6	61
40	KIRSEHIR	-	-	1	2	4	10	5	12
41	KOCAELI	9	56	448	545	7	43	464	644
42	KONYA	2	2	108	128	133	390	243	520
43	KUTAHYA	-	-	58	60	41	65	99	125
44	MALATYA	1	8	40	51	1	2	42	61
45	MANISA	4	102	584	791	18	177	606	1070
46	K.MARAS	-	-	2	6	2	4	4	10
47	MARDIN	-	-	-	-	1	1	1	1
48	MUGLA	-	-	14	37	4	17	18	54
49	MUS	-	-	-	-	1	6	1	6
50	NEVSEHIR	-	-	-	-	28	56	28	56
51	NIGDE	-	-	1	8	2	13	3	21
52	ORDU	-	-	-	-	14	14	14	14
53	RIZE*	-	-	-	-	-	-	-	-
54	SAKARYA	11	72	986	1018	5	30	1002	1120
55	SAMSUN	-	-	148	169	12	52	160	221
56	SIIRT*	-	-	-	-	-	-	-	-
57	SINOP*	-	-	-	-	-	-	-	-
58	SIVAS	-	-	-	-	4	5	4	5
59	TEKIRDAG	-	-	4	14	3	8	7	22
60	TOKAT	-	-	3	11	4	8	7	19
61	TRABZON	-	-	1	1	3	3	4	4
62	TUNCELI*	-	-	-	-	-	-	-	-
63	S.URFA*	-	-	-	-	-	-	-	-
64	USAK	4	13	131	162	1	2	136	177
65	VAN	1	1	-	-	2	4	3	5
66	YOZGAT	-	-	6	6	25	25	31	31
67	ZONGULDAK	-	-	209	211	1	1	210	212
68	AKSARAY	-	-	-	-	15	15	15	15
69	BAYBURT	-	-	-	-	1	2	1	2
70	KARAMAN	-	-	-	-	39	45	39	45
71	KIRIKKALE	2	41	6	7	-	-	8	48
72	BATMAN*	-	-	-	-	-	-	-	-
73	SIRNAK*	-	-	-	-	-	-	-	-
74	BARTIN	-	-	14	16	1	4	15	20
75	ARDAHAN*	-	-	-	-	-	-	-	-
76	IGDIR*	-	-	-	-	-	-	-	-
77	YALOVA	-	-	1	1	4	8	5	9
78	KARABÜK	-	-	20	24	1	3	21	27
79	KILIS	-	-	6	6	1	2	7	8
80	OSMANIYE	-	-	7	8	-	-	7	8
81	DÜZCE	1	20	462	539	6	10	469	569
TOPLAM		259	1.445	8.899	11.020	1.304	3.284	10.462	15749

Kaynak: KORGEM

(*) Kanatlı işletmesi kaydı bulunamamıştır



Tablo 2.2: İl Bazında Tavuk ve Yumurta Üretimi (2006)

SIRA NO	İLLER	TAVUK SAYILARI (Adet)			Yumurta Sayısı	Yumurta Üretimindeki Payı (%)	Yumurtacı Tavuk Başına Yumurta Sayısı
		Broiler	Yumurtacı	Toplam			
1	ADANA	2.144.700	544.000	2.688.700	92.020.000	0,78	169
2	ADIYAMAN	350	302.056	302.406	28.474.800	0,24	94
3	AFYON	307.967	6.186.223	6.494.190	1.405.418.300	11,98	227
4	AĞRI	-	29.100	29.100	1.242.000	0,01	43
5	AMASYA	59.200	462.939	522.139	54.133.200	0,46	117
6	ANKARA	4.982.500	1.858.860	6.841.360	421.413.800	3,59	227
7	ANTALYA	71.570	520.293	591.863	60.991.100	0,52	117
8	ARTVİN	3.410	23.167	26.577	3.007.800	0,03	130
9	AYDIN	2.760.143	645.825	3.405.968	131.642.600	1,12	204
10	BALIKESİR	13.987.454	4.615.600	18.603.054	961.903.200	8,20	208
11	BİLECİK	1.817.529	129.920	1.947.449	20.599.000	0,18	159
12	BİNGÖL	-	125.600	125.600	15.072.000	0,13	120
13	BITLİS	11.100	57.833	68.933	4.628.600	0,04	80
14	BOLU	134.002.646	267.488	134.270.134	69.180.000	0,59	259
15	BURDUR	25.570	244.780	270.350	44.591.800	0,38	182
16	BURSA	4.652.370	1.782.000	6.434.370	435.000.000	3,71	244
17	ÇANAKKALE	12.617.177	296.891	12.914.068	41.883.500	0,36	141
18	ÇANKIRI	2.362.976	128.458	2.491.434	18.148.900	0,15	141
19	ÇORUM	12.800	2.670.500	2.683.300	554.095.000	4,72	207
20	DENİZLİ	693.128	1.383.159	2.076.287	348.442.700	2,97	252
21	DIYARBAKIR	208.750	481.100	689.850	45.955.000	0,39	96
22	EDİRNE	28.407	247.606	276.013	26.400.700	0,23	107
23	ELAZIĞ	5.335.003	195.382	5.530.385	40.448.000	0,34	207
24	ERZİNCAN	827.200	251.200	1.078.400	46.724.000	0,40	186
25	ERZURUM	85.460	215.810	301.270	26.546.600	0,23	123
26	ESKİŞEHİR	7.460.870	668.881	8.129.751	137.683.000	1,17	206
27	GAZİANTEP	112.000	392.001	504.001	66.959.700	0,57	171
28	GİRESUN	51	76.802	76.853	14.588.500	0,12	190
29	GÜMÜŞHANE	-	95.839	95.839	14.202.600	0,12	148
30	HAKKARİ	1.175	68.300	69.475	6.726.000	0,06	98
31	HATAY	1.122.900	363.846	1.486.746	63.179.000	0,54	174
32	İSPARTA	21.839	122.475	144.314	10.681.400	0,09	87
33	MERSİN	4.069.350	857.900	4.927.250	68.933.900	0,59	80
34	İSTANBUL	388.000	908.590	1.296.590	243.421.200	2,07	268
35	İZMİR	9.072.922	2.254.775	11.327.697	555.672.300	4,74	246
36	KARS	6.500	158.850	165.350	8.960.600	0,08	56
37	KASTAMONU	12.552	301.445	313.997	58.239.000	0,50	193
38	KAYSERİ	606.300	2.431.981	3.038.281	686.939.800	5,85	282
39	KIRKLARELİ	3.894	308.470	312.364	28.731.700	0,24	93



40	KIRŞEHİR	18.258	265.730	283.988	44.061.400	0,38	166
41	KOCAELİ	33.652.000	487.160	34.139.160	100.969.200	0,86	207
42	KONYA	2.726.027	7.796.440	10.522.467	1.820.659.600	15,52	234
43	KÜTAHYA	282.153	663.445	945.598	60.856.100	0,52	92
44	MALATYA	575.650	114.664	690.314	19.197.300	0,16	167
45	MANİŞA	7.132.308	4.851.575	11.983.883	847.440.900	7,22	175
46	K.MARAŞ	99.068	402.783	501.851	46.335.000	0,39	115
47	MARDİN	2.010	258.086	260.096	31.618.500	0,27	123
48	MUĞLA	1.678.692	799.947	2.478.639	107.435.300	0,92	134
49	MUŞ	27.000	280.365	307.365	14.401.600	0,12	51
50	NEVŞEHİR	-	805.349	805.349	173.589.300	1,48	216
51	NİĞDE	540.000	423.332	963.332	82.609.800	0,70	195
52	ORDU	-	296.803	296.803	55.842.500	0,48	188
53	RIZE	-	12.442	12.442	1.730.100	0,01	139
54	SAKARYA	14.863.000	579.550	15.442.550	164.595.000	1,40	284
55	SAMSUN	1.280.000	1.037.563	2.317.563	183.069.000	1,56	176
56	SİİRT	-	61.150	61.150	5.464.000	0,05	89
57	SINOP	10.050	196.000	206.050	27.630.000	0,24	141
58	SIVAS	36.566	378.152	414.718	42.728.300	0,36	113
59	TEKİRDAĞ	19.280	368.996	388.276	55.788.800	0,48	151
60	TOKAT	27.141	258.295	285.436	45.360.800	0,39	176
61	TRABZON	2.500	48.790	51.290	7.078.800	0,06	145
62	TUNCELİ	-	33.650	33.650	3.767.300	0,03	112
63	ŞANLIURFA	-	772.000	772.000	54.490.000	0,46	71
64	UŞAK	1.520.300	291.327	1.811.627	55.449.700	0,47	190
65	VAN	-	260.942	260.942	49.241.400	0,42	189
66	YOZGAT	42.700	658.019	700.719	120.488.500	1,03	183
67	ZONDULDAK	3.023.750	340.173	3.363.923	41.503.000	0,35	122
68	AKSARAY	1.310	310.350	311.660	59.734.000	0,51	192
69	BAYBURT	-	65.800	65.800	6.430.000	0,05	98
70	KARAMAN	57.424	1.288.979	1.346.403	270.677.600	2,31	210
71	KIRIKKALE	118.200	85.053	203.253	11.859.000	0,10	139
72	BATMAN	26.350	90.120	116.470	11.480.000	0,10	127
73	ŞIRNAK	320	55.850	56.170	8.297.000	0,07	149
74	BARTIN	661.960	164.050	826.010	35.730.200	0,30	218
75	ARDAHAN	15.450	105.384	120.834	7.468.900	0,06	71
76	İĞDIR	-	-	-	-	0,00	-
77	YALOVA	29.581	99.472	129.053	20.535.000	0,18	206
78	KARABÜK	413.568	341.969	755.537	39.795.000	0,34	116
79	KİLİS	15.000	85.226	100.226	23.863.000	0,20	280
80	OSMANIYE	118.981	284.894	403.875	24.760.000	0,21	87
81	DÜZCE	7.229.000	302.665	7.531.665	86.660.000	0,74	286
GENEL TOPLAM		286.121.360	58.698.485	344.819.845	11.733.572.200	100,00	-

Kaynak: TÜİK (Tavuk sayıları ve yumurta sayılarına köy tavuğu dahildir.)



Tablo 2.3: İl Bazında Tavuk ve Yumurta Üretimi (2007)

SIRA NO	İLLER	TAVUK SAYILARI (Adet)			Yumurta Sayısı (1000)	Yumurta Üretimindeki Payı (%)	Yumurtacı Tavuk Başına Yumurta Sayısı
		Broiler	Yumurtacı	Toplam			
1	ADANA	2.179.500	557.005	2.736.505	88.928	0,70	160
2	ADIYAMAN	360	261.954	262.314	28.679	0,23	109
3	AFYON	1.314.824	6.517.000	7.831.824	1.517.917	11,93	233
4	AĞRI	-	68200	68.200	8.092	0,06	119
5	AMASYA	32.100	911.188	943.288	86.961	0,68	95
6	ANKARA	5.983.070	2.676.419	8.659.489	612.659	4,81	229
7	ANTALYA	95.450	445.759	541.209	50.622	0,40	114
8	ARTVİN	-	20.238	20.238	2.995	0,02	148
9	AYDIN	2.692.350	809.776	3.502.126	141.908	1,12	175
10	BALIKESİR	16.974.910	5.041.095	22.016.005	1.097.960	8,63	218
11	BİLECİK	1.711.301	131.802	1.843.103	20.360	0,16	154
12	BİNGÖL	-	118.840	118.840	15.469	0,12	130
13	BİTLİS	2.200	98.350	100.550	5.483	0,04	56
14	BOLU	32.055.364	260.500	32.315.864	65.088	0,51	250
15	BURDUR	14.860	215.327	230.187	41.232	0,32	191
16	BURSA	4.754.570	1.851.790	6.606.360	433.037	3,40	234
17	ÇANAKKALE	25.894.060	241.586	26.135.646	32.795	0,26	136
18	ÇANKIRI	826.151	120.036	946.187	16.659	0,13	139
19	ÇORUM	10.000	2.540.700	2.550.700	608.477	4,78	239
20	DENİZLİ	752.245	1.304.348	2.056.593	341.889	2,69	262
21	DİYARBAKIR	211.950	502.560	714.510	46.762	0,37	93
22	EDİRNE	28.946	235.729	264.675	22.958	0,18	97
23	ELAZIĞ	5.444.380	189.200	5.633.580	38.388	0,30	203
24	ERZİNCAN	894.800	246.380	1.141.180	47.835	0,38	194
25	ERZURUM	98.950	212.938	311.888	27.846	0,22	131
26	ESKİŞEHİR	2.271.300	969.070	3.240.370	196.757	1,55	203
27	GAZİANTEP	295.000	248.330	543.330	30.192	0,24	122
28	GİRESUN	-	57.495	57.495	10.952	0,09	190
29	GÜMÜŞHANE	10.000	86.602	96.602	26.228	0,21	303
30	HAKKARİ	2380	84.450	86.830	7.784	0,06	92
31	HATAY	1.108.768	349.460	1.458.228	69.272	0,54	198
32	İSPARTA	42.024	150.271	192.295	20.287	0,16	135
33	MERSİN	4.642.000	913.121	5.555.121	74.604	0,59	82
34	İSTANBUL	793.920	601.780	1.395.700	174.131	1,37	289
35	İZMİR	8.849.816	2.914.680	11.764.496	706.359	5,55	242
36	KARS	6.700	161.750	168.450	9.099	0,07	56
37	KASTAMONU	28.200	263.934	292.134	45.167	0,35	171
38	KAYSERİ	602.299	2.578.390	3.180.689	679.345	5,34	263
39	KIRKLARELİ	15.619	312.357	327.976	26.753	0,21	86



40	KIRŞEHİR	3.200	281.507	284.707	40.790	0,32	145
41	KOCAELİ	32.191.700	684.133	32.875.833	165.417	1,30	242
42	KONYA	2.888.948	8.088.540	10.977.488	1.964.333	15,44	243
43	KÜTAHYA	254.779	642.403	897.182	56.378	0,44	88
44	MALATYA	624.343	123.383	747.726	20.022	0,16	162
45	MANİSA	8.544.635	5.163.210	13.707.845	950.379	7,47	184
46	K.MARAŞ	133.490	390.182	523.672	43.187	0,34	111
47	MARDİN	1.895	249.360	251.255	28.824	0,23	116
48	MUĞLA	1.757.900	820.258	2.578.158	167.291	1,31	204
49	MUŞ	26.000	247.247	273.247	15.244	0,12	62
50	NEVŞEHİR	-	714.146	714.146	152.362	1,20	213
51	NİĞDE	-	439.829	439.829	84.322	0,66	192
52	ORDU	1.018	315.756	316.774	67.386	0,53	213
53	RİZE	-	6.825	6.825	874	0,01	128
54	SAKARYA	16.230.100	3.348.500	19.578.600	130.444	1,03	39
55	SAMSUN	1.340.262	1.146.036	2.486.298	218.104	1,71	190
56	SİİRT	-	70.390	70.390	5.965	0,05	85
57	SİNOP	2.550	145.200	147.750	20.822	0,16	143
58	SİVAS	18.241	305.993	324.234	61.226	0,48	200
59	TEKİRDAĞ	-	347.789	347.789	60.929	0,48	175
60	TOKAT	102.000	235.481	337.481	41.200	0,32	175
61	TRABZON	1.900	40.513	42.413	5.786	0,05	143
62	TUNCELİ	-	31.440	31.440	3.913	0,03	124
63	ŞANLIURFA	100	712.949	713.049	54.050	0,42	76
64	UŞAK	1.947.300	274.346	2.221.646	52.173	0,41	190
65	VAN	-	262.060	262.060	49.276	0,39	188
66	YOZGAT	37.000	730.151	767.151	101.338	0,80	139
67	ZONDULDAK	2.893.750	205.230	3.098.980	38.113	0,30	186
68	AKSARAY	808	307.682	308.490	70.556	0,55	229
69	BAYBURT	-	65.000	65.000	1.116	0,01	17
70	KARAMAN	8.965	1.034.521	1.043.486	302.576	2,38	292
71	KIRIKKALE	82.250	81.100	163.350	11.204	0,09	138
72	BATMAN	11.000	157.250	168.250	15.600	0,12	99
73	ŞIRNAK	2.310	55.156	57.466	7.704	0,06	140
74	BARTIN	345.000	189.932	534.932	37.115	0,29	195
75	ARDAHAN	9020	75.200	84.220	2.806	0,02	37
76	İĞDIR	-	50.000	50.000	4.500	0,04	90
77	YALOVA	24.000	140.362	164.362	23.316	0,18	166
78	KARABÜK	402.328	167.507	569.835	26.249	0,21	157
79	KİLİS	16.000	84.750	100.750	23.730	0,19	280
80	OSMANIYE	145.000	288.572	433.572	25.812	0,20	89
81	DÜZCE	14.394.000	295.520	14.689.520	84.598	0,66	286
GENEL TOPLAM		205.082.159	64.285.819	269.367.978	12.724.959	100,00	

Kaynak: TÜİK (Tavuk sayıları ve yumurta sayılarına köy tavuğu dahildir.)



Tablo 2.4: Türkiye Yumurta Üretimi

YILLAR	YUMURTA ÜRETİMİ (Milyon adet)
2003*	9.192
2004*	7.819
2005*	8.397
2006	8.401
2007	10.515

Kaynak:*BESD-BİR, YUM-BİR (BESD-BİR, YUM-BİR tarafından yapılan ticari işletmelerdeki yumurta üretimi tahmin çalışmalarından alınmıştır.)

Tablo 2.5 : Damızlık Yumurta Tavuğu (Parent Stok) Cıvıv İthalatı

YILLAR	MİKTAR (Adet)	TUTAR (USD)	FİYAT ADET/USD
2006	440.170	2.579.349	5.86
2007	369.332	2.105.192	5.70

Kaynak:TÜGEM

Tablo 2.6: Yıllar İtibarıyla Parent Stok İthalatına Bağlı Olarak Hesaplanmış Cıvıç ve Yumurta Üretimi

YILLAR	PARENT STOK GİRİŞİ			ÜRETİLEN CıVıÇ			YUMURTA ÜRETİMİ		
	BEYAZ	KAHVE RENGİ	BEYAZ+ KAHVE RENGİ	BEYAZ	KAHVE RENGİ	BEYAZ+ KAHVE RENGİ	BEYAZ	KAHVE RENGİ	BEYAZ+ KAHVE RENGİ
2004	303.207	128.140	431.347	19.775.379	11.986.697	31.762.076	4.764.088.293	3.055.423.401	7.819.511.694
2005	256.466	148.584	405.050	22.931.021	10.750.092	33.681.113	5.466.014.979	2.931.179.643	8.397.194.622
2006	280.982	159.180	440.162	21.966.017	12.443.231	34.409.248	5.697.950.780	2.703.441.151	8.401.391.931
2007	290.872	78.460	369.332	24.758.853	11.465.759	36.224.612	7.025.414.742	3.489.598.739	10.515.013.481
2008*			202.705**	26.785.140	8.925.962	35.711.102	8.108.146.543	3.150.321.192	11.258.467.735

Kaynak:YUM-BİR

* Tahmini veriler

** 16 Haziran 2008 tarihine kadar

Tablo 2.7 : Türkiye'nin Yumurta İhracatı

YIL	MİKTAR(KG)	DEĞER (FOB, USD)	FİYAT (FOB, USD/KG)
2000	3.839.420	3.642.310	0.949
2001	19.582.877	18.818.630	0.960
2002	2.091.545	3.887.553	1.858
2003	8.005.033	10.902.436	1.361
2004	10.757.952	13.915.863	1.293
2005	10.861.840	18.630.748	1.715
2006	12.174.946	18.927.905	1.554
2007	49.097.857	68.115.508	1.387

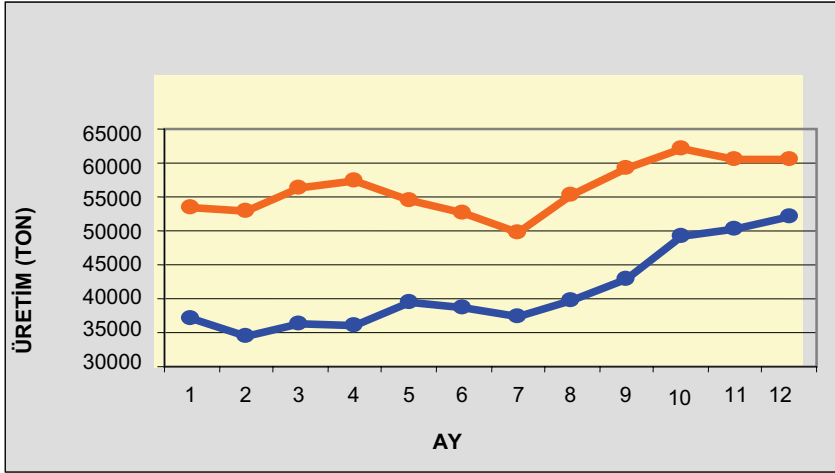
Kaynak:DTM

Tablo 2.8: Birliklerin Sofralık Yumurta İhracatı ve Türkiye İhracatındaki Payları (2007)

BİRLİK	MİKTAR (Adet)	2007 DEĞER (USD)	FİYAT (USD/1000 ADET)	TOPLAM İHRACATTAKİ PAYI (%)
AFYON	136.759.140	12.146.439	88	19.60
BALIKESİR	20.169.360	1.627.421	80	2.60
BANDIRMA	16.906.680	1.479.541	87	2.50
BURSA	11.181.600	1.217.535	108	2.00
ÇORUM	60.447.640	5.247.150	86	8.50
İZMİR	23.355.000	1.990.000	85	3.20
KARAMAN	9.778.320	897.750	91	1.50
KAYSERİ	13.536.000	1.400.000	103	2.30
KONYA	37.998.866	3.303.945	86	5.50
MANİSA	50.000.000	4.500.000	90	7.30
TOPLAM	380.132.606	33.809.781	88	55.00

Kaynak: YUM-BİR

Grafik 2.1: Aylar İtibarıyla Yumurta Tavuğu Yemi Üretimi (2006-2007)



—2007 Yılı Yem Üretimi —2006 Yılı Yem Üretimi

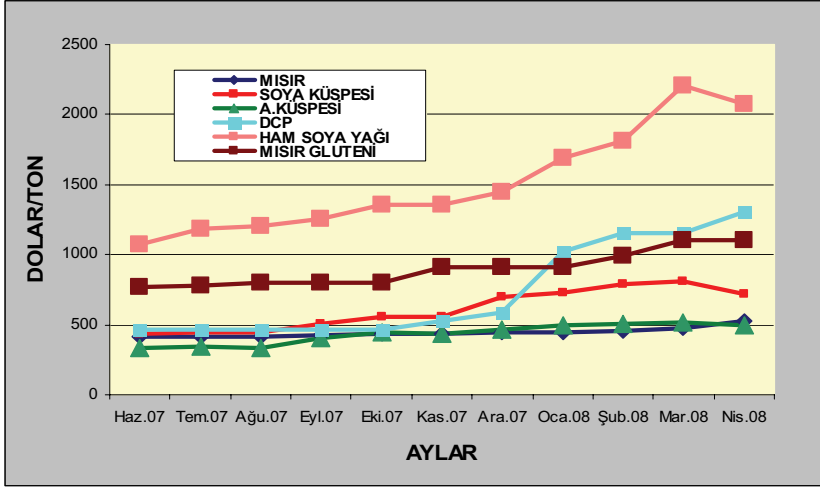
Kaynak:KORGEM (Yem üretim rakamları yem fabrikalarındaki üretimi içermekte olup , kendi yemini yapanların üretimini kapsamamaktadır.)

Tablo 2.9 : 2006-2007 Yıllarında Ortalama Karma Yem Fiyatları (YTL/Ton)

YEM CİNSLERİ	2006		2007	
	Fiyat	Bir önceki yıla göre değişim (%)	Fiyat	Bir önceki yıla göre değişim (%)
Etlık Piliç Yemi	495	1	590	19
Yum.Tav.Yemi	415	3	495	19
Süt Yemi	326	4	412	26
Besi Yemi	313	4	400	28

Kaynak: KORGEM

Grafik 2.2: Önemli Yem Hammaddelerinin Fiyatları



Kaynak: YUM-BİR

Tablo 2.10: 2007 Yılı Haftalık Üretici Yumurta Fiyatları (YTL/adet)

HAFTA	DUBLE	ESKİ ANA	YENİ ANA	YARKA	PİLİÇ	KILAVUZ
1	0,160	0,158	0,155	0,150	0,140	0,130
2	0,160	0,158	0,155	0,150	0,140	0,130
3	0,170	0,168	0,165	0,160	0,150	0,140
4	0,150	0,148	0,145	0,140	0,130	0,120
5	0,130	0,128	0,125	0,120	0,110	0,100
6	0,140	0,138	0,135	0,130	0,120	0,110
7	0,140	0,138	0,135	0,130	0,120	0,110
8	0,120	0,118	0,115	0,110	0,100	0,090
9	0,120	0,118	0,115	0,110	0,100	0,090
10	0,120	0,118	0,115	0,110	0,100	0,090
11	0,120	0,118	0,115	0,110	0,100	0,090
12	0,120	0,118	0,115	0,110	0,100	0,090
13	0,120	0,118	0,115	0,110	0,100	0,090
14	0,125	0,123	0,120	0,115	0,105	0,095
15	0,130	0,128	0,125	0,120	0,105	0,095
16	0,118	0,116	0,113	0,108	0,093	0,081



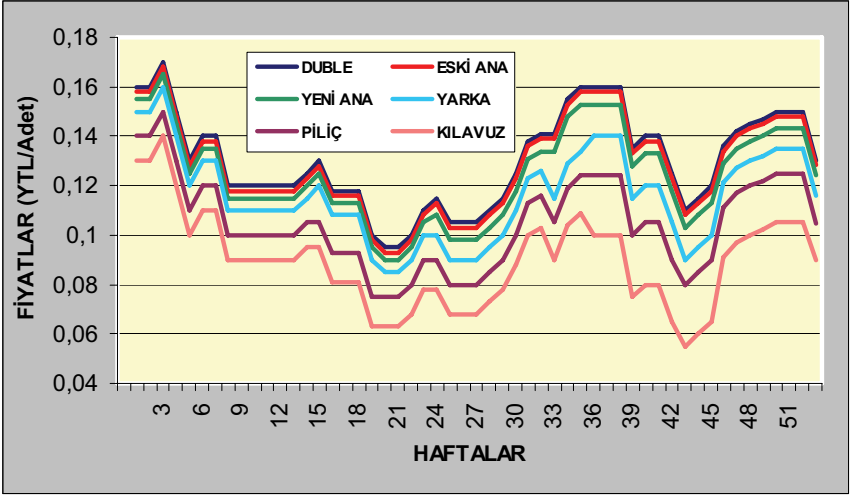
17	0,118	0,116	0,113	0,108	0,093	0,081
18	0,118	0,116	0,113	0,108	0,093	0,081
19	0,100	0,098	0,095	0,090	0,075	0,063
20	0,095	0,093	0,090	0,085	0,075	0,063
21	0,095	0,093	0,090	0,085	0,075	0,063
22	0,100	0,098	0,095	0,090	0,080	0,068
23	0,110	0,108	0,105	0,100	0,090	0,078
24	0,115	0,113	0,108	0,100	0,090	0,078
25	0,105	0,103	0,098	0,090	0,080	0,068
26	0,105	0,103	0,098	0,090	0,080	0,068
27	0,105	0,103	0,098	0,090	0,080	0,068
28	0,110	0,108	0,103	0,095	0,085	0,073
29	0,115	0,113	0,108	0,100	0,090	0,078
30	0,125	0,123	0,118	0,110	0,100	0,088
31	0,138	0,136	0,131	0,123	0,113	0,100
32	0,141	0,139	0,134	0,126	0,116	0,103
33	0,141	0,139	0,134	0,115	0,105	0,090
34	0,155	0,153	0,148	0,129	0,119	0,104
35	0,160	0,158	0,153	0,134	0,124	0,109
36	0,160	0,158	0,153	0,140	0,124	0,100
37	0,160	0,158	0,153	0,140	0,124	0,100
38	0,160	0,158	0,153	0,140	0,124	0,100
39	0,135	0,133	0,128	0,115	0,100	0,075
40	0,140	0,138	0,133	0,120	0,105	0,080
41	0,140	0,138	0,133	0,120	0,105	0,080
42	0,125	0,123	0,118	0,105	0,090	0,065
43	0,110	0,108	0,103	0,090	0,080	0,055
44	0,115	0,113	0,108	0,095	0,085	0,060
45	0,120	0,118	0,113	0,100	0,090	0,065
46	0,136	0,134	0,129	0,121	0,111	0,091
47	0,142	0,14	0,135	0,127	0,117	0,097
48	0,145	0,143	0,138	0,130	0,120	0,100
49	0,147	0,145	0,140	0,132	0,122	0,102
50	0,150	0,148	0,143	0,135	0,125	0,105
51	0,150	0,148	0,143	0,135	0,125	0,105
52	0,150	0,148	0,143	0,135	0,125	0,105
ORTALAMA	0,130	0,128	0,124	0,116	0,105	0,090

Kaynak:YUM-BİR

*YUM-BİR tarafından tavsiye edilen haftalık yumurta fiyatlarıdır.

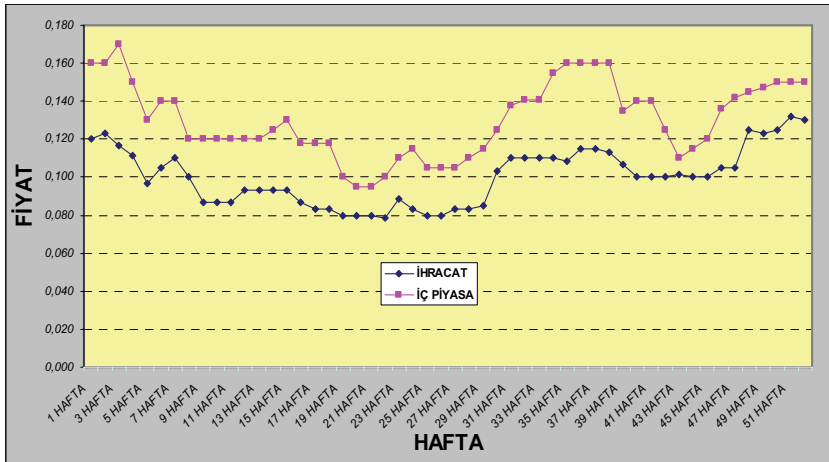


Grafik 2.3: Haftalık Üretici Yumurta Fiyatları (2007)



Kaynak: YUM-BİR (YUM-BİR tarafından haftalık açıklanan tavsiye fiyatları esas alınmıştır.)

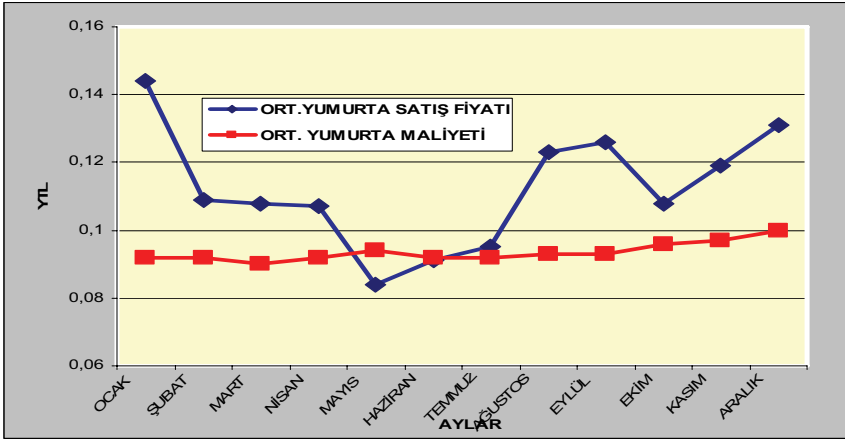
Grafik 2.4 : Yumurta İhracat Fiyatı ile İç Piyasa Fiyatı Karşılaştırması (2007)



Kaynak: YUM-BİR

*İhracat fiyatına, ihracat destekleri dâhil edilmemiştir.

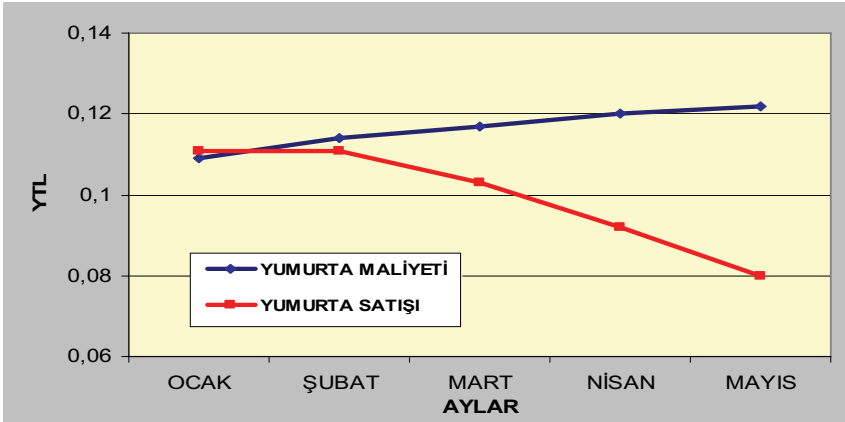
Grafik 2.5: 2007 Yılında Aylık Yumurta Maliyeti ile Satış Fiyatlarının Karşılaştırması



Kaynak: YUM-BİR

*Yumurta maliyeti, ikinci dönem yumurta yemi esas alınarak, Ortalama Yumurta satışı ise kılavuz hariç diğer beş boyun işletmeden satış fiyatları ve pazar payları esas alınarak hesaplanmıştır.

Grafik 2.6: 2008 Yılında Aylık Yumurta Maliyeti ile Satış Fiyatlarının Karşılaştırması (Ocak-Mayıs)



Kaynak: YUM-BİR

*Yumurta maliyeti, ikinci dönem yumurta yemi esas alınarak, Ortalama Yumurta satışı ise kılavuz hariç diğer beş boyun işletmeden satış fiyatları ve pazar payları esas alınarak hesaplanmıştır.

Tablo 2.11: Türkiye’de Kişi Başına Yumurta Üretimi

YILLAR	YUMURTA ÜRETİMİ (Milyon Adet)	NÜFUS (1000)	KİŞİ BAŞINA TÜKETİM (Adet)
1997	7.136	62.865	113
1998	12.160	65.789	184
1999	9.917	66.889	148
2000	7.245	67.803	106
2001	8.194	68.838	116
2002	7.809	69.770	112
2003	9.192	70.692	130
2004	7.819	71.610	109
2005	8.397	72.520	115
2006	8.401	73.423	114
2007	10.515	70.587	131

*Tüketim rakamlarına köy yumurtası dâhil edilmemiş, ihrac edilen miktar da düşülmüştür.

**Tablo 2.12: Bazı Ülkelerde Yıllık Yumurta Tüketimi
(Adet/Kişi/Yıl)**

ÜLKELER	2004	2005	ÜLKELER	2004	2005
ABD	257	255	İrlanda	142	143
Almanya	210	206	İsveç	202	202
Arjantin	170	174	İsviçre	182	186
Avustralya	160	165	İtalya	222	223
Avusturya	228	228	Japonya	330	330
Brezilya	130	130	Kanada	185	187
Çek Cumhuriyeti	238	238	Macaristan	296	296
Çin	320	320	Meksika	341	344
Danimarka	241	244	Portekiz	178	178
Finlandiya	153	153	Rusya	247	259
Fransa	253	253	Şili	166	166
G.Afrika	105	107	Tayland	105	105
Hindistan	43	46	Türkiye	109	115
Hollanda	181	183	Y.Zelanda	211	222
İngiltere	174	172	Yunanistan	130	115
İran	133	133	Dünya	142	144

Kaynak:Executive quite to world poultry(2007)